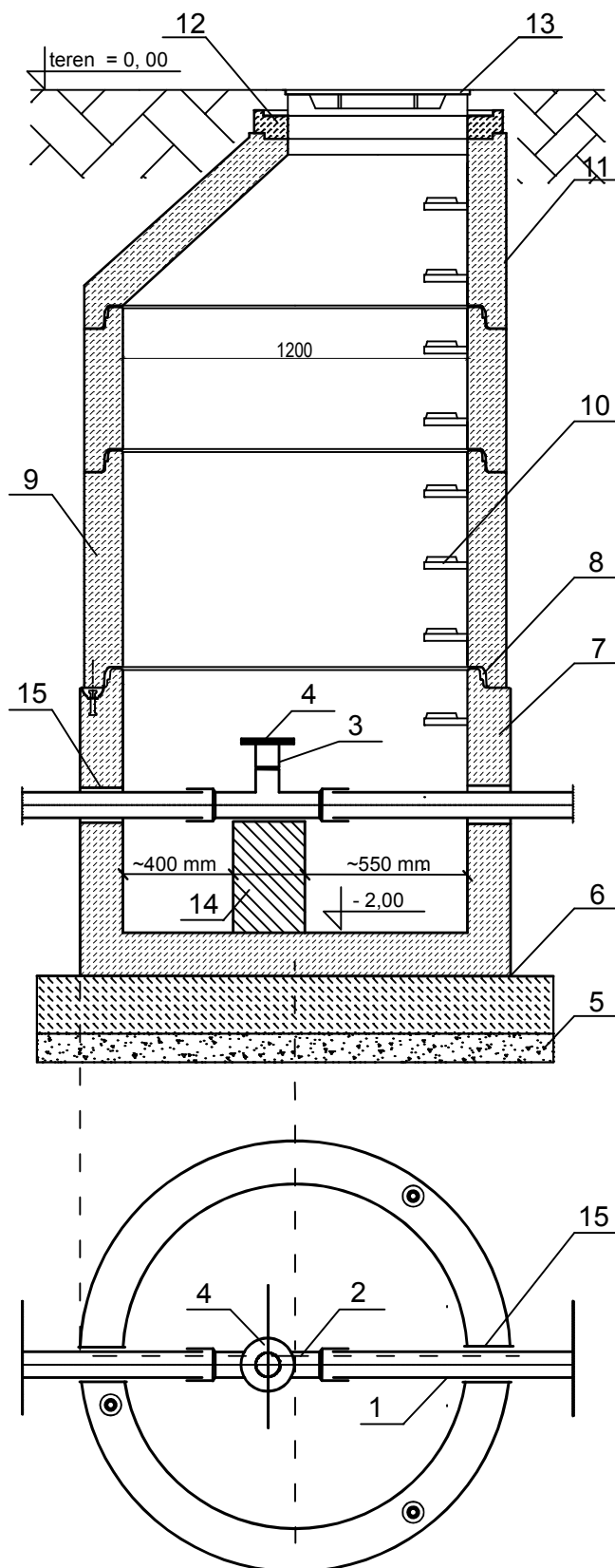


# SCHEMAT STUDNI Z REWIZJĄ R5.11 - R5.23



1. Rurociąg tłoczny PE 125 x 7,4 mm
2. Trójnik elektroporowy PE 125/125 mm
3. Tuleja kołnierza PE 125 mm
4. Ślepy kołnierz Ø 125 mm
5. Podsyпка piaskowa
6. Podbudowa z chudego betonu C12 /15
7. Dennica monolityczna. Wykonana z betonu samozagęszczalnego ( SCC), dojrzewająca w formie.
8. Połączenie elementów studni przy pomocy uszczelki gumowej i pasty poślizgowej.
9. Kręgi betonowe wibroprasowane Ø 1200 mm
10. Szerokie (podwójne) szczeble żłazowe w kolorze żółtym, montowane w zakładzie prefabrykacji. Układ stopni drabinkowy, w rozstawie pionowym 250mm.
- Konstrukcję stopnia stanowi rdzeń stalowy w otulinie tworzywowej, wg PN-EN13101:2004.
11. Zwężka betonowa.
12. Pierścienie regulacyjne betonowe lub tworzywowe.
13. Właz żeliwny D400
14. Podpora szer. ~25 cm z cegły klinkierowej h = ~40 cm
15. Przejście szczelne

Elementy betonowe wykonane w oparciu o normę PN-EN 1917:2002.  
Klasa betonu C40/50, wodoszczelność W8, mrozoodporność F150, nasiąkliwość do 5%.

BPI Zygmunt Lisowski 22-100 Chełm ul. Browarna 4a				Skala 1:25	
Inwestor : Gmina Prażmów				Nr rys. 67	
ul. Piotra Czołchańskiego 1 05-505 Prażmów					
Objekt : Budowa sieci kanalizacji sanitarnej wraz z sieciovymi i przydomowymi przepompowniami ścieków, instalacją zalicznikową m w m. Ustarów, Kupia Wólka, Jezioro, Kędzierówka, Piskórka, Uwierliny gmina Prażmów					
Rysunek : Schemat studni z rewizją R5.11-R5.23					
Funkcja: Specjalność:	Imię i nazwisko	Nr uprawnień	Podpis	Data	
mgr inż. Zygmunt Lisowski	mgr inż. Zygmunt Lisowski	LUB/0181/POOS/11		03.2017	
Opracował: Sanitarna:	mgr inż. Zygmunt Lisowski	LUB/0181/POOS/11		03.2017	
Sprawdzający: Sanitarna:	inż. Halina Banach	979/CH/92		03.2017	